

Il modulo aumenta il numero e la portata di contatti in un circuito di comando FAIL SAVE  
 The module will increase the number and capacity of contacts in a FAIL SAFE control circuit

Segnale di comando universale (24Vac/cc)  
 Universal drive signal (24Vac/dc)

Uscita: 4 contatti normalmente aperti e 2 contatti normalmente chiusi  
 Output: 4 normally open and 2 normally close contacts

Collegamento per circuito di retroazione in sicurezza  
 Connection for a safety feedback circuit

Contatto ausiliario di segnalazione  
 Auxiliary signalling contact

Conessioni di ingresso e di uscita: morsettiere a vite per conduttori diam. max 2,5mm<sup>2</sup>  
 Input and output connection: screw terminals for leads max diam. 2,5mm<sup>2</sup>

Led giallo: relè eccitato/canale e presenza alimentazione  
 Yellow led: relay ON/channel and supply ON

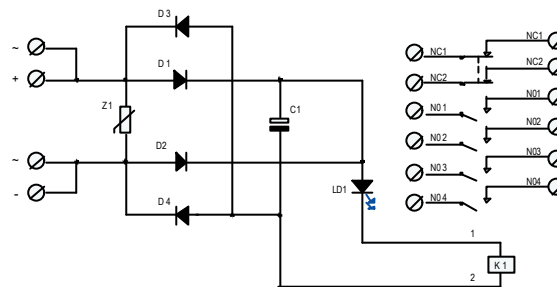
Circuito stampato doppio strato (approv. UR)  
 Dual layer PCB (UR approval)

Supporto in materiale autoestinguente UL 94-V0  
 UL 94-V0 self-extinguishing case

Esecuzione per aggancio su barra DIN EN50022 e EN50035  
 Execution for DIN EN50022 and EN50035 rail mounting



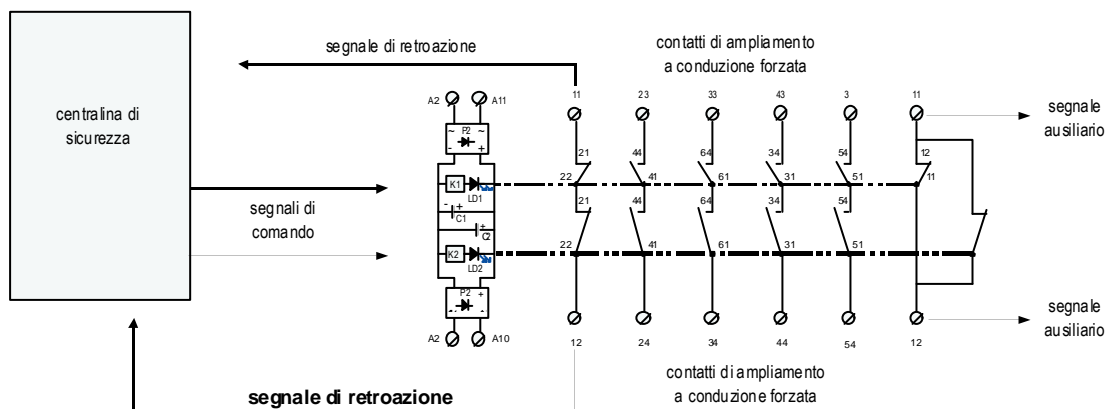
**SCHEMA ELETTRICO / WIRING DIAGRAM**



**COME ORDINARE - HOW TO ORDER**

Sigla Part Number	Codice Code	Comando Drive signal	Uscita Output	Descrizione / Description	Larghezza / Width (mm)
ET-MARS01/24AC-DC/4NO-2NC	0494	24Vac-dc	4NA + 2NC 4NO + 2NC	Modulo ampliamento 4NO e 2NC, esecuzione aperta 4NO and 2NC enlargement module, open manufacture	25

**APPLICAZIONE TIPICA - MODULI AMPLIAMENTO / TYPICAL APPLICATION - ENLARGEMENT MODULES**



Il modulo aumenta il numero e la portata di contatti in un circuito di comando FAIL SAVE  
The module will increase the number and capacity of contacts in a FAIL SAFE control circuit

Segnale di comando universale (24Vca/cc)  
Universal drive signal (24Vac/dc)

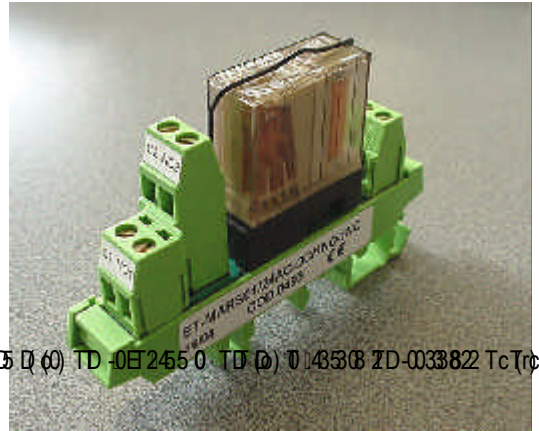
Uscita: un contatto normalmente aperto e un contatto normalmente chiuso  
Output: 1 normally open and 1 normally close contacts

Connessioni di ingresso e di uscita: morsettiere a vite per conduttori diam. max 2,5mm<sup>2</sup>  
Input and output connection: screw terminals for leads max diam. 2,5mm<sup>2</sup>

Led giallo: relè eccitato/canale e presenza alimentazione  
Yellow led: relay ON/channel and supply ON

Circuito stampato doppio strato (approv. UR)  
Dual layer PCB (UR approval)

Supporto in materiale a



### SCHEMA ELETTRICO / WIRING DIAGRAM

### HOW TO ORDER

Descrizione / Description	Dimensioni / Dimensions (mm)
o ampliamento 1NO e 1NC, esecuzione aperta 1NC enlargement module, open manufacture	L 23 x H 82 x D 60